

Escola Agrotécnica Federal de Machado

Comissão Permanente de Avaliação



Curso Superior de Tecnologia em Cafeicultura Empresarial

Cadernos de Avaliação Institucional

Corpo Discente – 1º Semestre de 2007

Comissão Permanente de Avaliação**Representantes dos Docentes**

Édson Rubens da Silva Leite	Mestre	edson.rubens@bol.com.br
Vanderley Almeida Silva	Mestre	vanderley@eafmachado.gov.br

Representantes dos Discentes

Tales Machado Lacerda	Médio Completo	tales_lacerda@yahoo.com.br
Iraí Cássio Ferreira de Souza	Médio Completo	emelserra@redealfenas.com.br

Representantes dos Técnico-Administrativos

Cristina Carvalho de Almeida	Pós-Graduação	crisrina.carvalho@eafmachado.gov.br
Antonio Carlos Estanislau	Médio Completo	antonioestanislau@eafmachado.gov.br

Representantes da Sociedade Civil Organizada

Ivan Franco Caixeta	Mestre	caixeta@eafmachado.gov.br
Luiz Aduino de Oliveira	Médio Completo	assprodutores@axtelecom.com.br

Sumário

APRESENTAÇÃO	4
OBJETIVOS	4
QUESTIONÁRIO ELETRÔNICO: ALGUMAS CONSIDERAÇÕES	5
FUNÇÕES DA CPA	5
FUNÇÕES DO ALUNO	5
RESULTADO: AUTO-AVALIAÇÃO DO ALUNO	6
RESULTADO: AVALIAÇÃO DE TODOS OS PROFESSORES	11
RESULTADO: AVALIAÇÃO GERAL DO CURSO.....	17
AVALIAÇÃO DA COORDENAÇÃO DO CURSO.....	17
AVALIAÇÃO DOS SERVIÇOS ADMINISTRATIVOS, DE APOIO E INFRAESTRUTURA DA ESCOLA.....	18
AVALIAÇÃO DOS ASPECTOS GERAIS DO CURSO	21
QUESTIONÁRIOS APLICADOS	24

APRESENTAÇÃO

O processo de avaliação aplicado pela Comissão Permanente de Avaliação – CPA – envolve a mobilização de toda a comunidade escolar, sinalizando a grande credibilidade que desperta esse projeto para futuros aperfeiçoamentos de nossas condições de trabalho e dos resultados a serem alcançados pela instituição.

A avaliação institucional, instituída pelo MEC, abrange as diferentes dimensões do ensino, da pesquisa, da extensão e da gestão das Instituições de Ensino Superior do país. A EAF Machado considera ser este um processo contínuo para o aperfeiçoamento do desempenho acadêmico, do planejamento da gestão das instituições e da prestação de contas à sociedade.

O objetivo principal da avaliação é a construção de elementos para revitalizar o processo de qualificação da atuação institucional, elevando o nível de sua produção e de seus serviços. Para que isso seja possível, a avaliação deve permitir e acompanhar a lógica e o dinamismo das práticas sociais que a EAF Machado sintetiza. Entende-se a avaliação como reflexão e sistematização permanentes e continuadas, tendo, no projeto institucional e nas formas de sua concretização, os focos do seu olhar.

A Escola Agrotécnica Federal de Machado entende, também, ser o projeto de avaliação um processo de autocritica sobre sua dinâmica institucional. Dessa forma, por meio do diagnóstico do desempenho dos docentes, dos acadêmicos, da gestão e da infra-estrutura física da instituição, a avaliação subsidia a gestão e o desenvolvimento do processo educacional. Os fundamentos que orientam a avaliação “baseiam-se nos princípios da globalidade, legitimidade, participação, comparabilidade, adesão voluntária, continuidade e autonomia da missão institucional”.

Ao completar 50 anos, orgulhosa de seu passado, a EAFM quer continuar buscando na sua auto-avaliação os indícios necessários para aperfeiçoar sua atuação, visando a um melhor atendimento à sua comunidade acadêmica, à sociedade brasileira e às necessidades de nossa região e do país. Conclama a participação de todos para o desenvolvimento deste projeto.

OBJETIVOS

A Lei nº 10.861, de 14 de abril de 2004, instituiu o SINAES – Sistema Nacional de Avaliação da Educação Superior, fundamentado na necessidade de promover a melhoria da qualidade da educação superior, a orientação da expansão da sua oferta, o aumento permanente da sua eficácia institucional, a sua efetividade acadêmica e social e, especialmente, o aprofundamento dos compromissos e responsabilidade sociais.

O SINAES integra três modalidades principais de instrumentos de avaliação, aplicados em diferentes momentos:

- Avaliação das Instituições de Educação Superior, que é o centro de referência e articulação do sistema de avaliação, que se desenvolve em duas etapas:

- Auto-avaliação - coordenada pela Comissão Própria de Avaliação (CPA) de cada IES;
- Avaliação externa – realizada por comissões designadas pelo Instituto Nacional de Estudos e Pesquisas Educacionais “Anísio Teixeira” (INEP), segundo diretrizes estabelecidas pela Comissão Nacional de Avaliação da Educação Superior (CONAES).

- Avaliação dos Cursos de Graduação – avalia os cursos de graduação, por meio de instrumentos e procedimentos que incluem visitas *in loco* de comissões externas. A periodicidade dessa avaliação depende diretamente do processo de reconhecimento e renovação de reconhecimento a que os cursos estão sujeitos.

- Avaliação do Desempenho dos Estudantes – ENADE, aplica-se aos estudantes do final do primeiro e do último ano do curso, estando prevista a utilização de procedimentos amostrais.

A Comissão Própria de Avaliação da EA FMachado, instituída pela ordem de serviço número 163-2005, de 11 de novembro de 2005, tem como função coordenar e articular todo o processo na Instituição e como principais objetivos:

- Produzir conhecimentos,
- Pôr em questão o sentido do conjunto de atividades e finalidades cumpridas pela instituição,
- Identificar as causas dos seus problemas e deficiências,
- Aumentar a consciência pedagógica e capacidade profissional do corpo docente e técnico-administrativo,
- Fortalecer as relações de cooperação entre os diversos atores institucionais,
- Tornar mais efetiva a vinculação da instituição com a comunidade,
- Julgar acerca da relevância científica e social de suas atividades e produtos, além de prestar contas à sociedade.

Identificando as deficiências e as potencialidades da instituição nas dez dimensões previstas em lei, a auto-avaliação é um importante instrumento para a gestão acadêmica; dele, resultará um relatório abrangente e detalhado, com análises, críticas e sugestões.

QUESTIONÁRIO ELETRÔNICO: ALGUMAS CONSIDERAÇÕES

Procedimentos a serem executados para a aplicação do questionário da CPA:

FUNÇÕES DA CPA

- Entregar a cada aluno uma "senha" aleatória de acordo com as turmas e séries mediante a assinatura da lista de presença.
- Esclarecer que não há vínculo nenhum entre a "senha aleatória" entregue e o nome do aluno. As senhas serão retiradas (sorteadas) de um conjunto de nomes pelos próprios alunos.

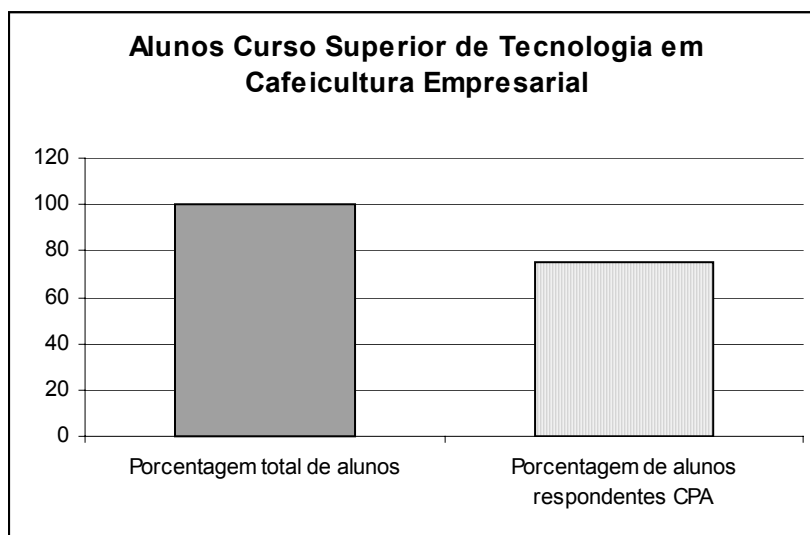
FUNÇÕES DO ALUNO

- Acessar o site da EAFM pelo endereço: www.eafmachado.gov.br
- No menu "Serviços", clicar na opção "Intranet".
- No menu principal, clicar na opção "CPA – Comissão Permanente de Avaliação".
- Digitar a senha entregue pela CPA e clicar em "Entrar".
- Para os alunos, o questionário será exibido em 5 etapas.
- O sistema não permite que o aluno passe para outras etapas sem concluir completamente a etapa atual.
- Após responder todas as perguntas de uma etapa o aluno deverá clicar em "Salvar".
- Se por algum motivo o questionário for interrompido, ao acessar novamente o sistema o aluno poderá responder as perguntas da etapa em que parou anteriormente.
- Após responder todas as etapas, será exibida uma mensagem de agradecimento pela participação.

CONSIDERAÇÕES

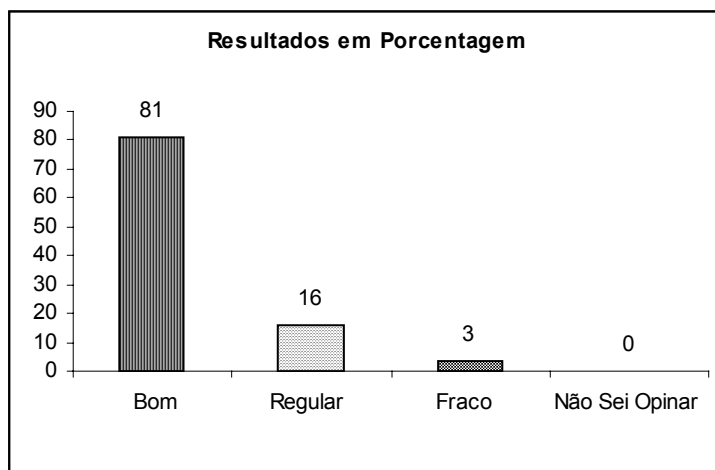
A análise da avaliação global dos cursos permite identificar aspectos positivos e pontos negativos que merecem análise e planejamento de ações que visem melhorias a curto e médio prazos.

Curso	Nº de alunos matriculados	Nº de alunos respondentes CPA	%
Curso Superior de Tecnologia em Cafeicultura Empresarial	127	95	74,8

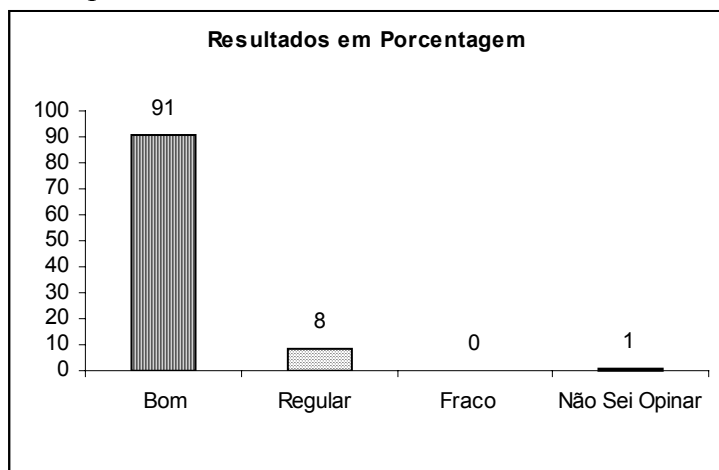


RESULTADO: AUTO-AVALIAÇÃO DO ALUNO

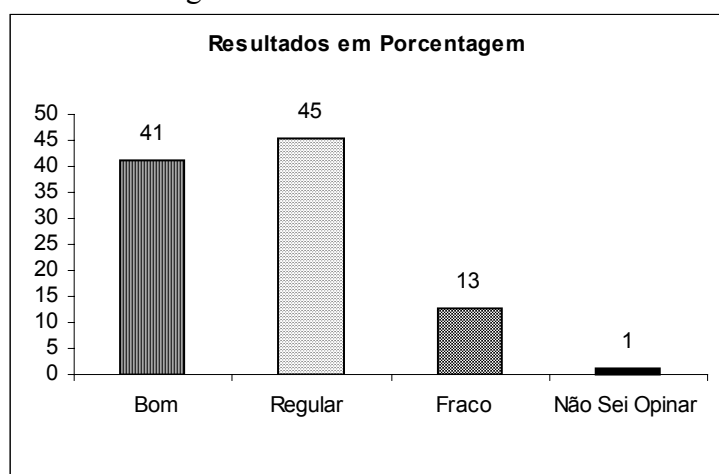
1. Pontualidade e permanência em aula do início ao término do horário.



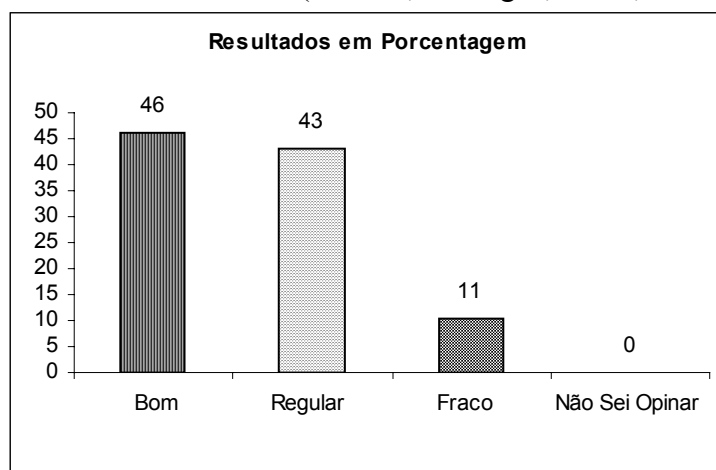
2. Relacionamento com o professor.



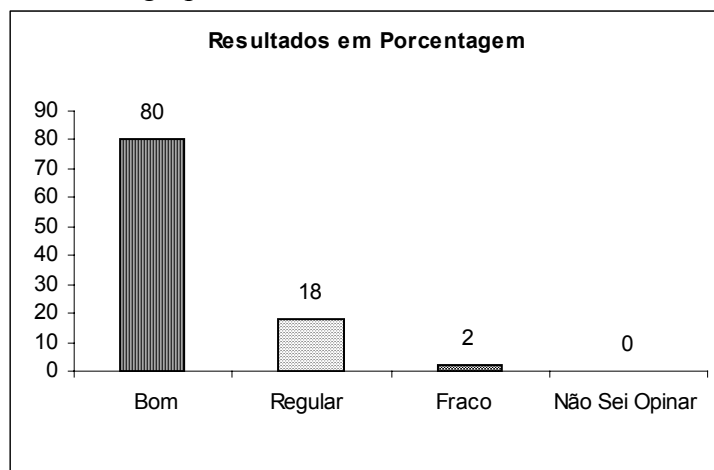
3. Freqüência de consulta a bibliografia indicada.



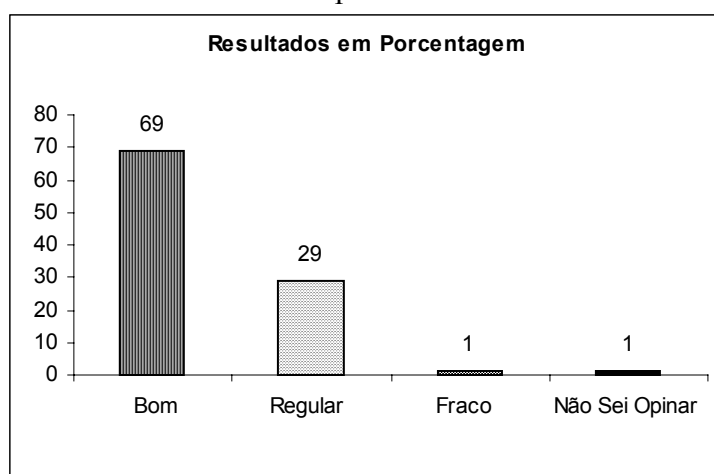
4. Uso de outras leituras além das indicadas (revistas, catálogos, livros, internet).



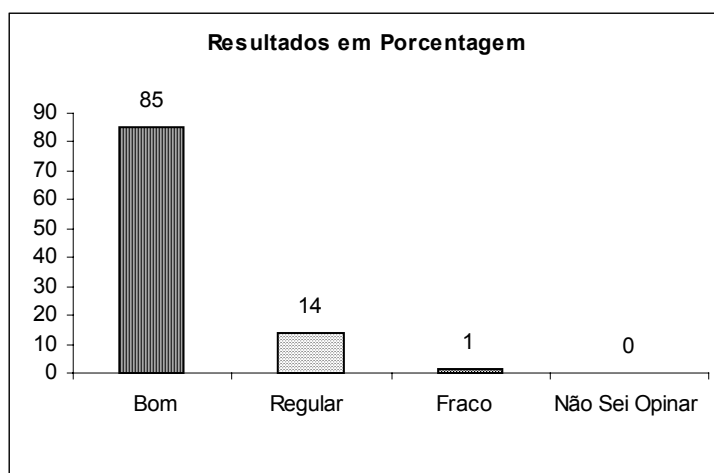
5. Habilidade para trabalhar em grupo.



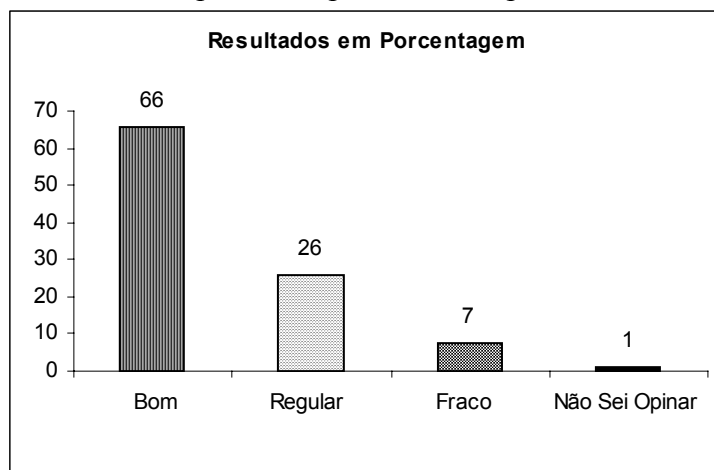
6. Estudo sistematicamente o conteúdo da disciplina.



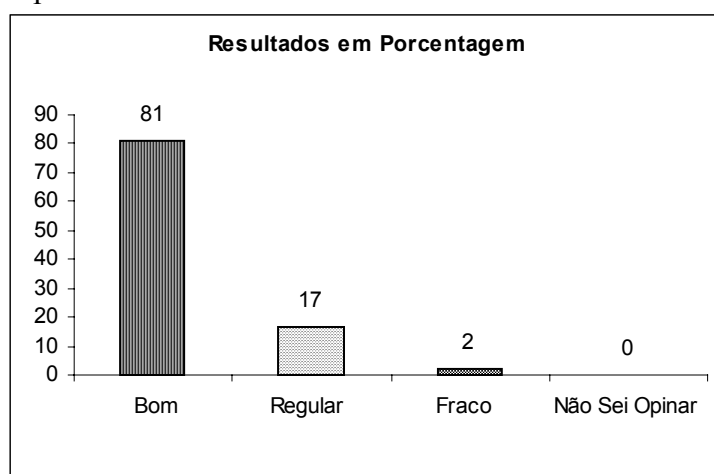
7. Atenção e envolvimento nas atividades da sala de aula.



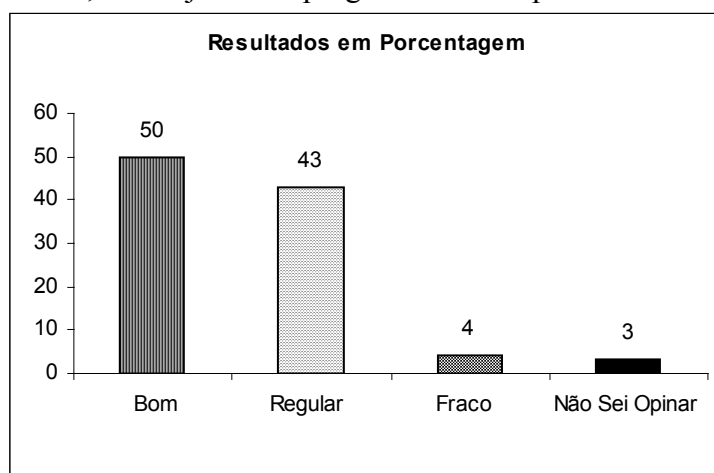
8. Conhecimento anterior suficiente para acompanhar a disciplina.



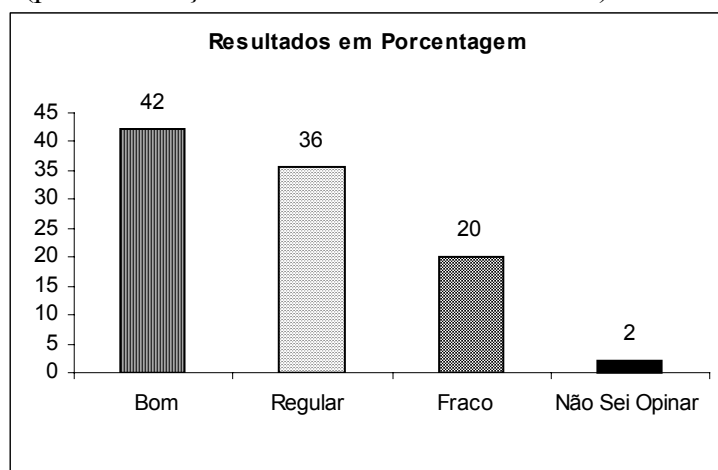
9. Aprendizado na disciplina.



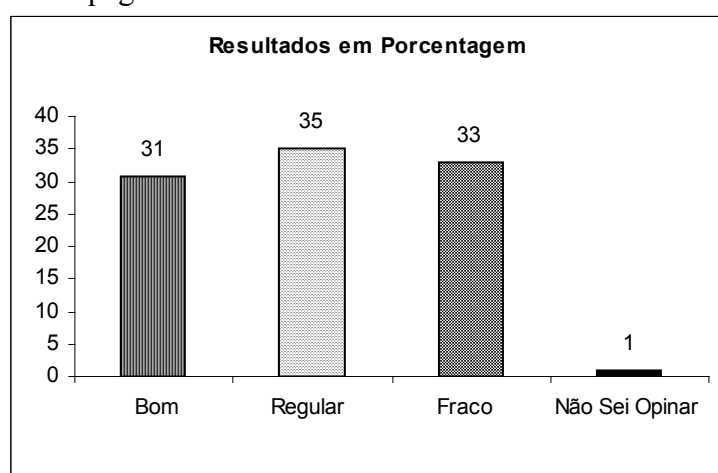
10. Conhecimento da ementa, dos objetivos e programa da disciplina.



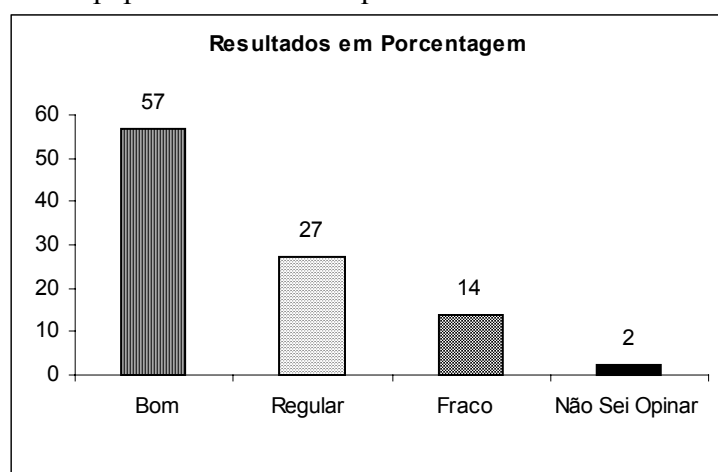
11. Procuo o professor (para orientação e esclarecimento de dúvidas) fora da sala de aula.



12. Frequência de consulta à página da EAFMachado na Internet.

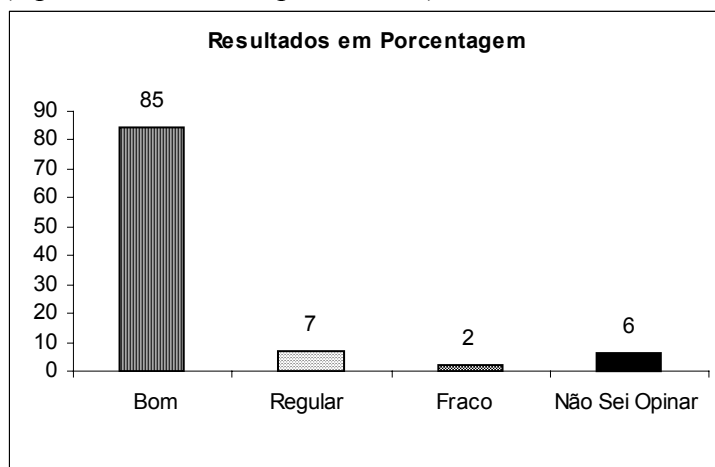


13. Frequência de leitura dos papéis afixados nos quadros de avisos.

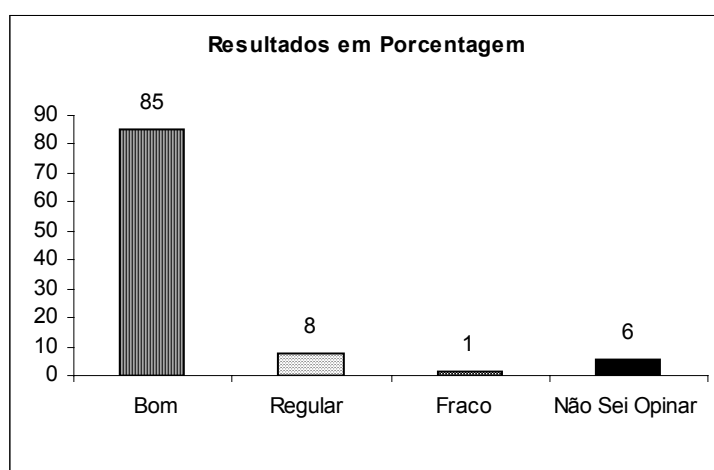


RESULTADO: AVALIAÇÃO DE TODOS OS PROFESSORES

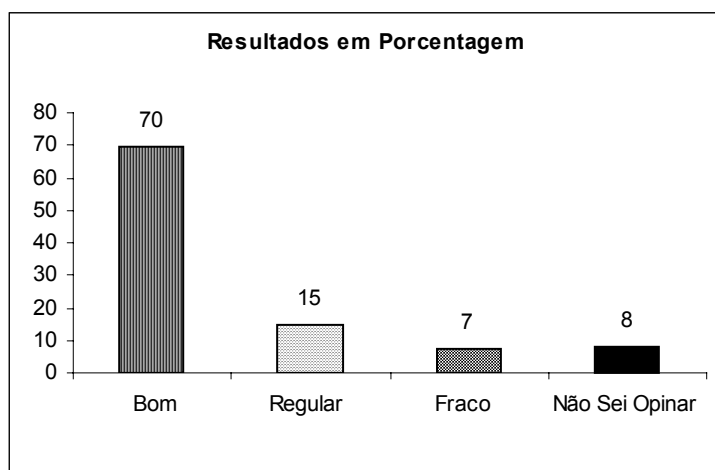
1. Assiduidade às aulas (o professor vem sempre às aulas).



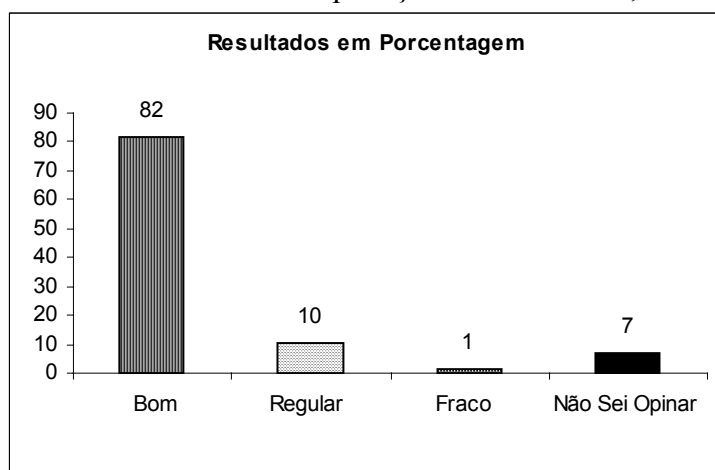
2. Pontualidade às aulas (o professor inicia a aula e encerra as atividades sempre no horário estipulado pela instituição).



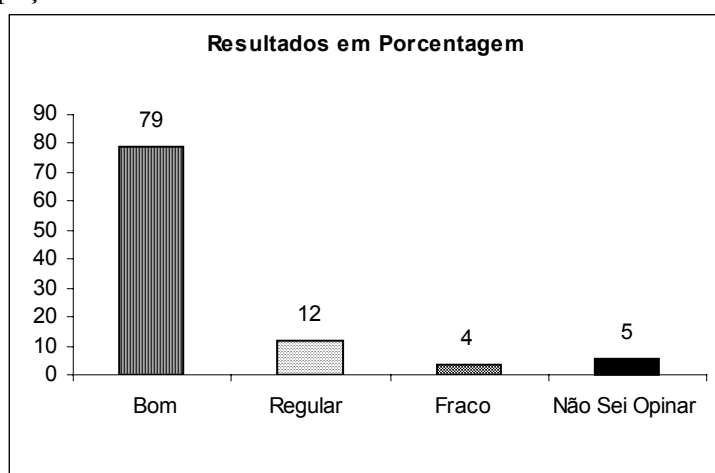
3. Divulgação dos resultados das avaliações a tempo de se corrigirem possíveis falhas de aprendizagem.



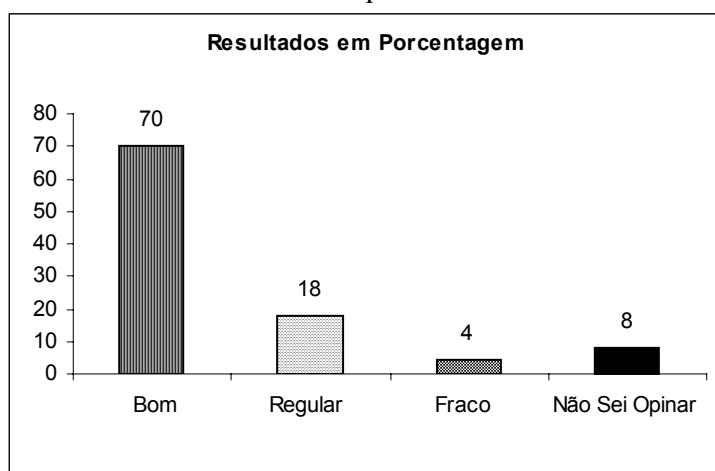
4. Utilização de linguagem clara e acessível na explicação dos conteúdos, trabalhos e atividades.



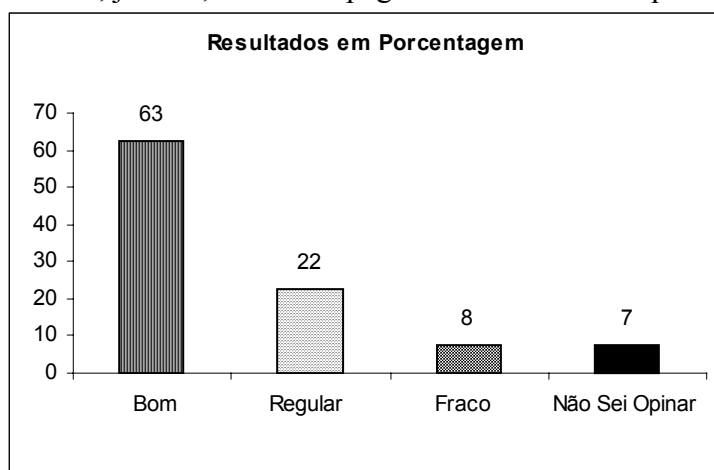
5. Estimulação à participação dos alunos durante as aulas.



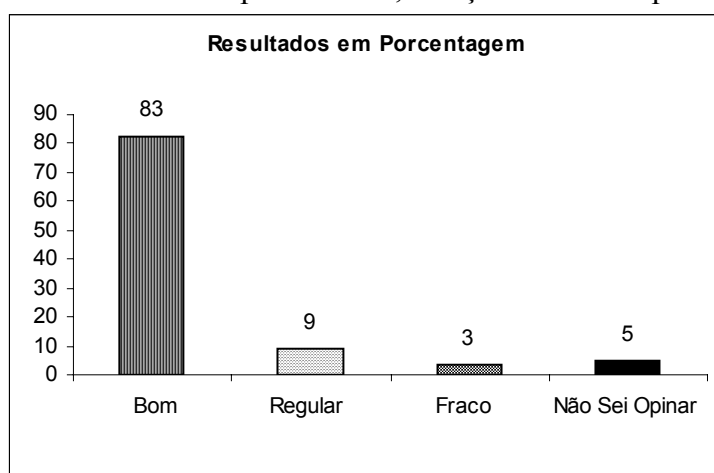
6. Retificação e comentários sobre os erros mais frequentes observados nas avaliações.



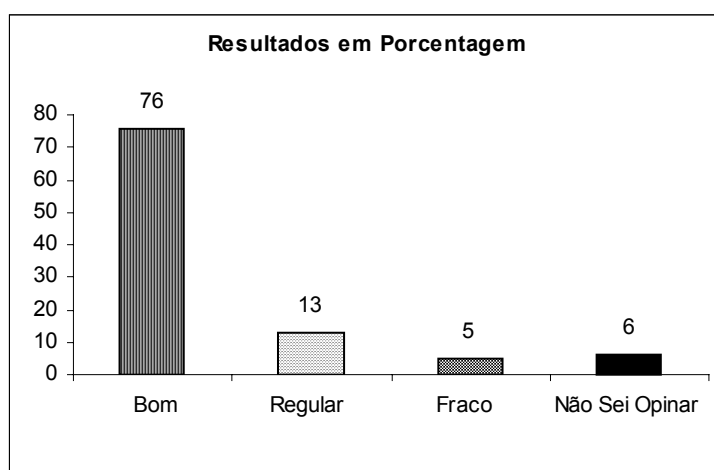
7. Indicação de leitura de livros, jornais, revistas e páginas da internet complementares às aulas.



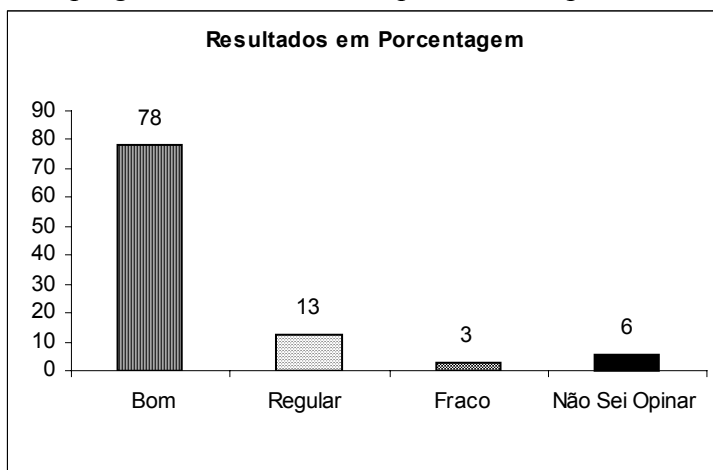
8. Manutenção da disciplina e clima de respeito mútuo, atenção e trabalho produtivo.



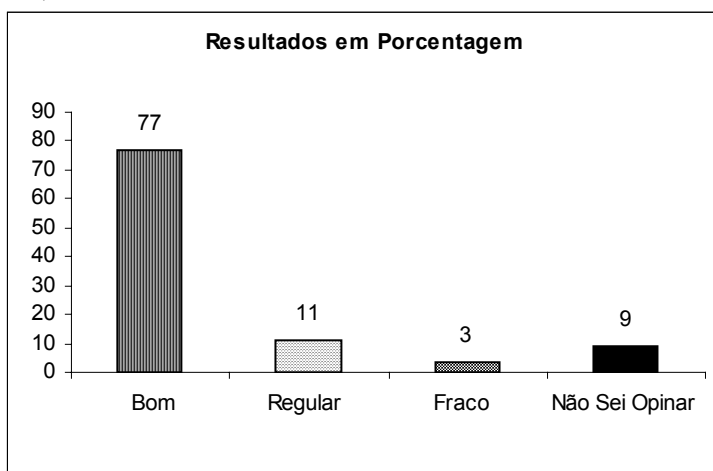
9. Utilização de técnicas e recursos didáticos adequados à compreensão e à fixação do conteúdo da disciplina.



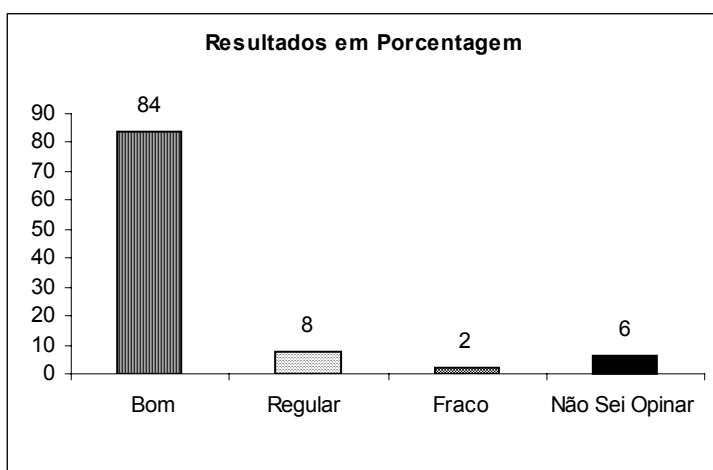
10. Apresentação de conteúdo programático atualizado que contribui para sua formação profissional.



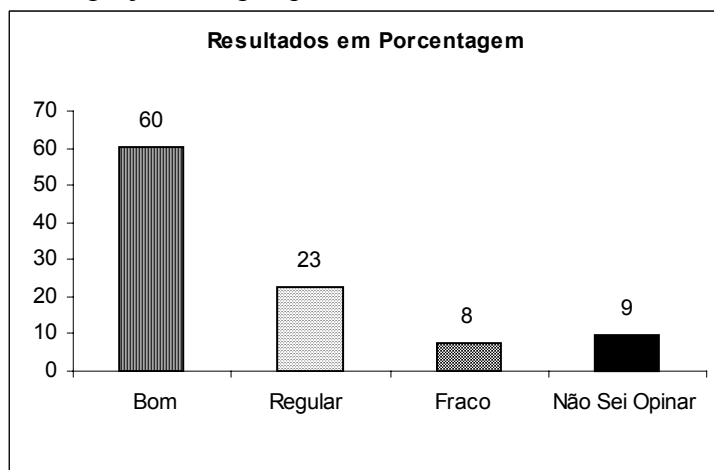
11. Atendimento aos alunos, fora da sala de aula.



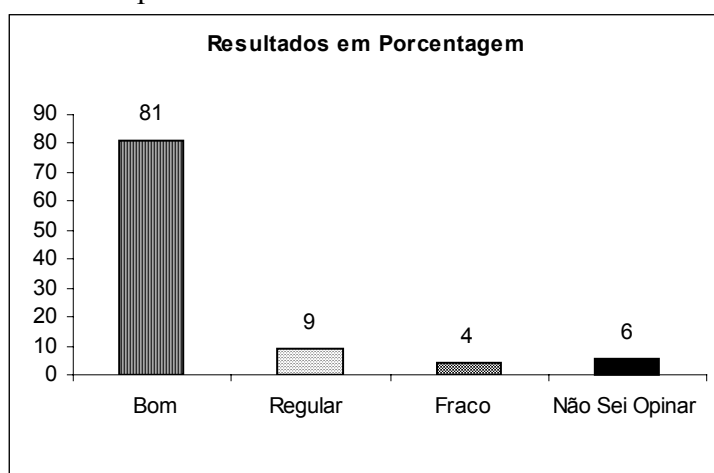
12. Respostas às questões e esclarecimento de dúvidas levantadas em sala de aula.



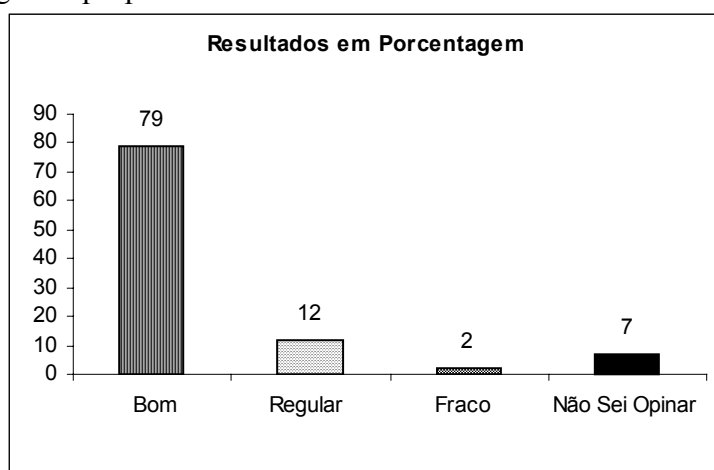
13. Incentivo à participação em projetos de pesquisa e outros.



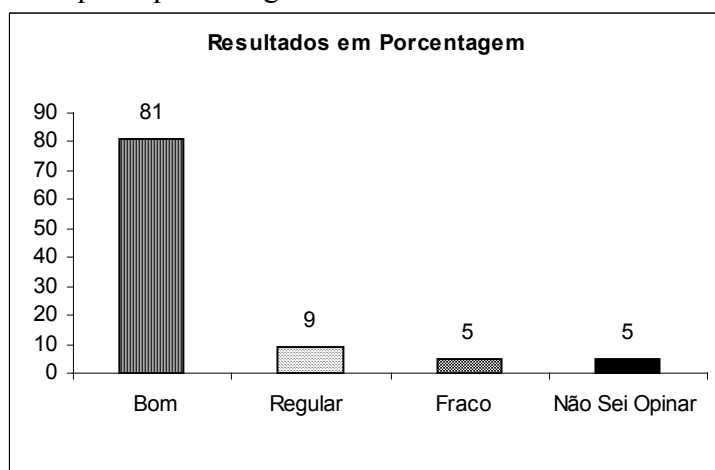
14. Domínio dos conteúdos da disciplina.



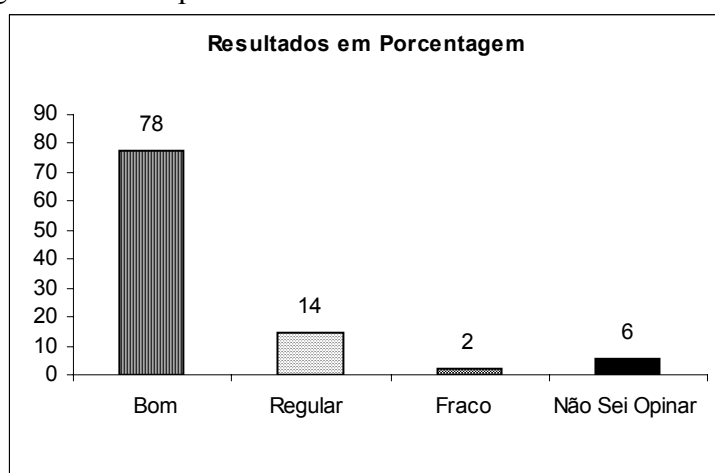
15. Cumprimento do programa proposto.



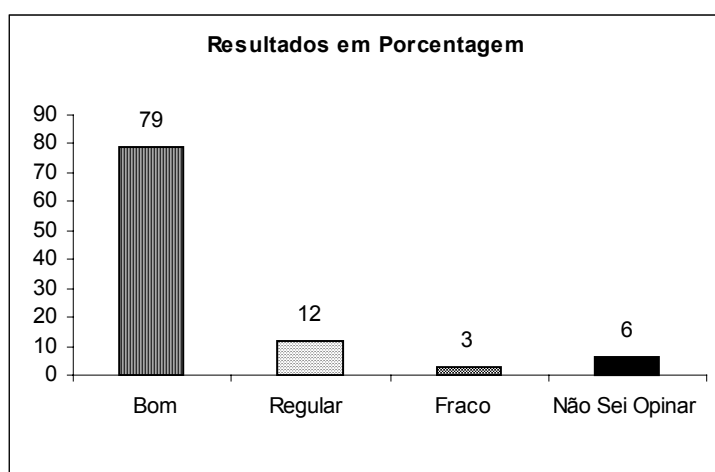
16. Demonstração de interesse pela aprendizagem dos alunos.



17. Apresentação do programa da disciplina no início do semestre.



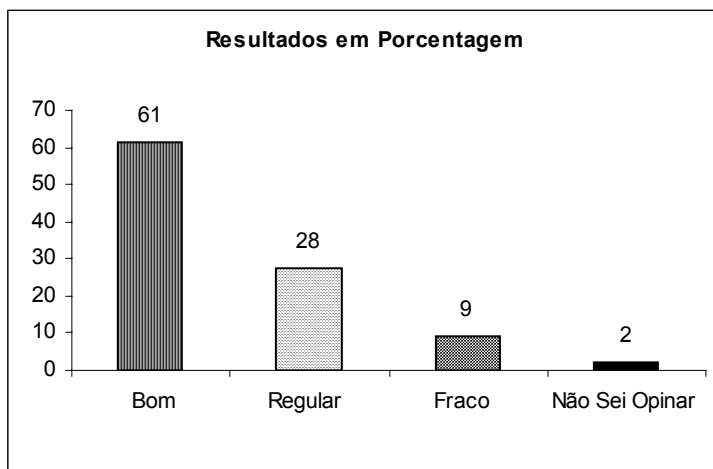
18. Estabelecimento, de forma clara, dos critérios de avaliação da disciplina e a distribuição dos pontos.



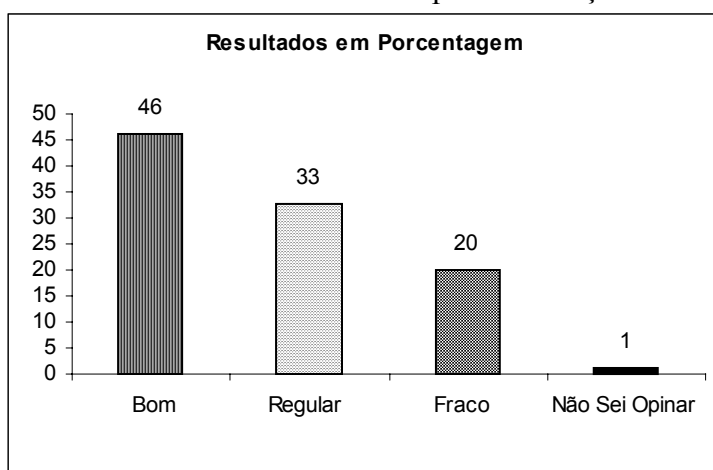
RESULTADO: AVALIAÇÃO GERAL DO CURSO

AVALIAÇÃO DA COORDENAÇÃO DO CURSO

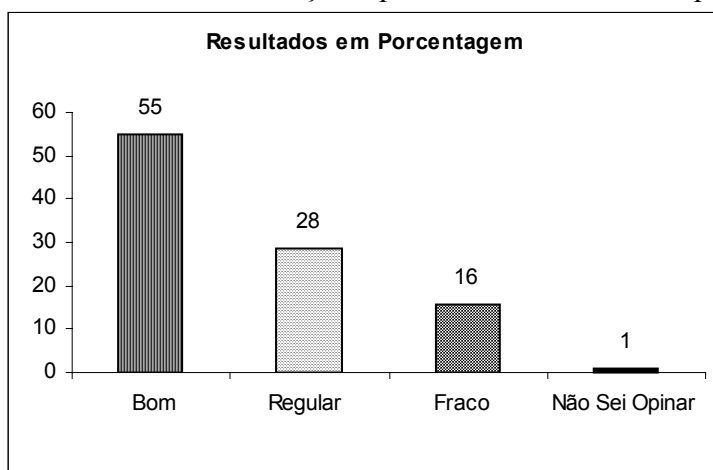
1. Acompanhamento das atividades de ensino do curso.



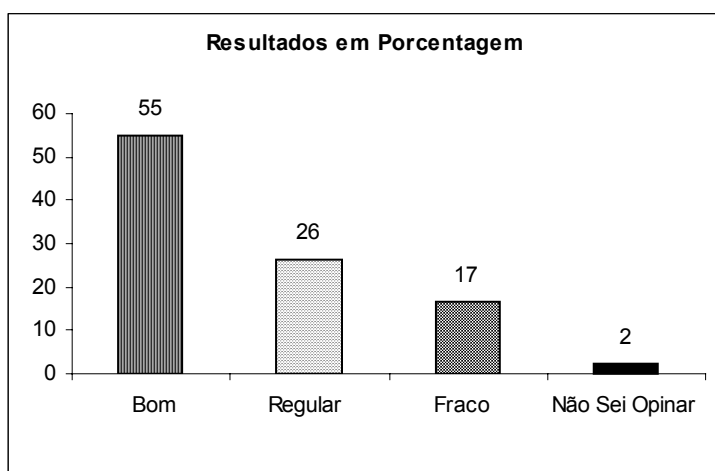
2. Disponibilidade do Coordenador do Curso para orientação e esclarecimentos de dúvidas.



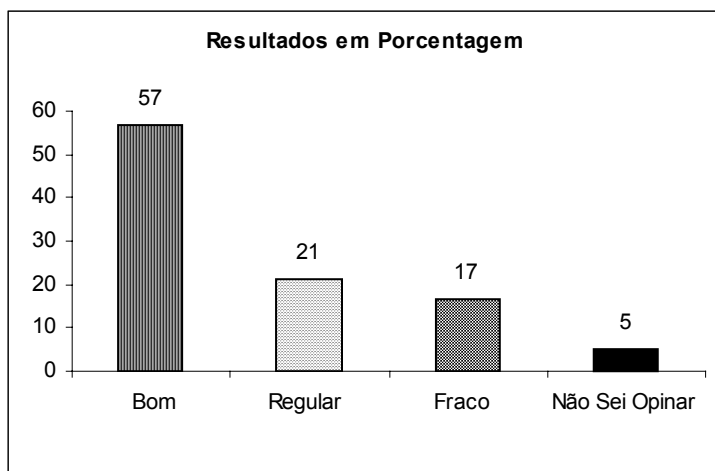
3. Atenção do Coordenador em relação a problemas identificados pelos alunos.



4. Incentivo do Coordenador quanto à participação dos alunos em atividades de pesquisa, extensão e/ou culturais.

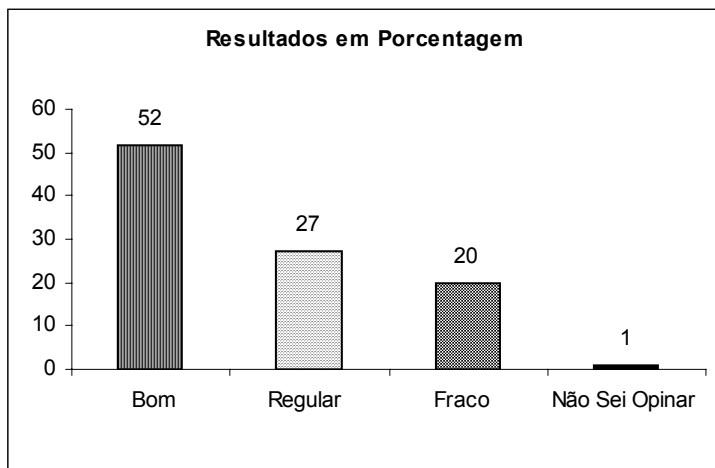


5. Atuação do Coordenador como mediador em situações de conflito e/ou dificuldades entre o professor e o aluno.

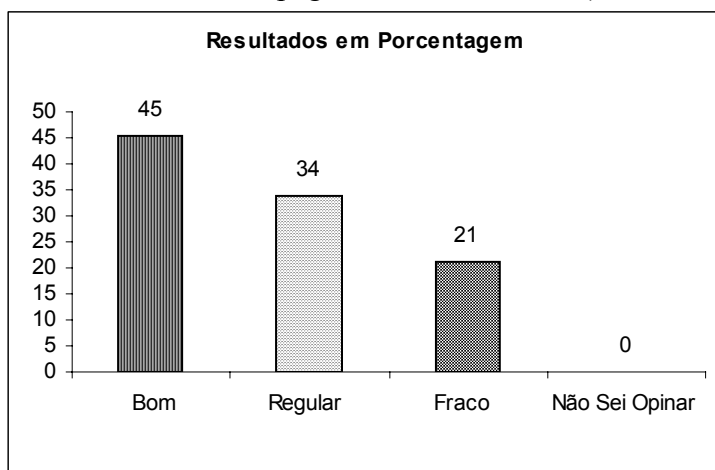


AVALIAÇÃO DOS SERVIÇOS ADMINISTRATIVOS, DE APOIO E INFRAESTRUTURA DA ESCOLA

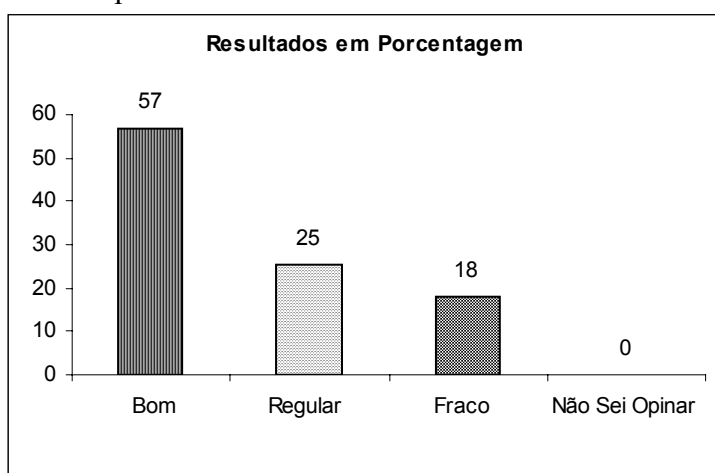
1. Recursos de informática disponíveis para uso dos alunos.



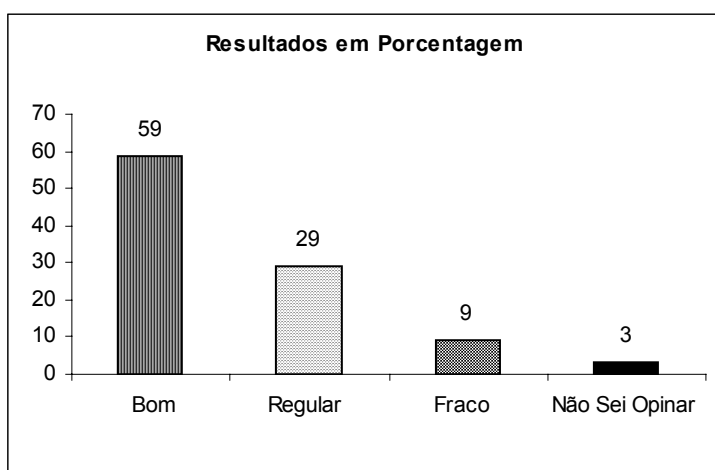
2. Serviços de internet disponíveis para uso dos alunos (fonte de pesquisa acadêmica, e-mail institucional para os alunos e acesso à página da EAFMachado).



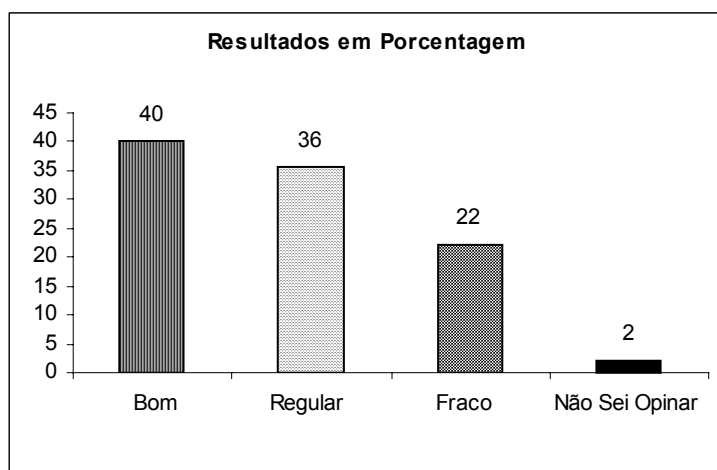
3. Recursos audiovisuais disponíveis.



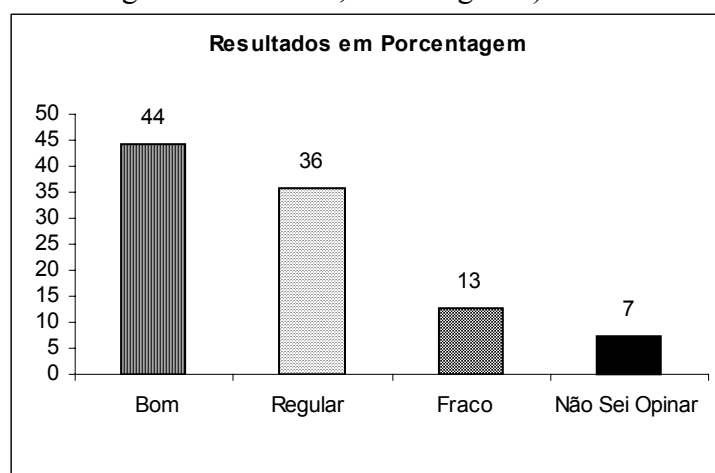
4. Horário de funcionamento da biblioteca.



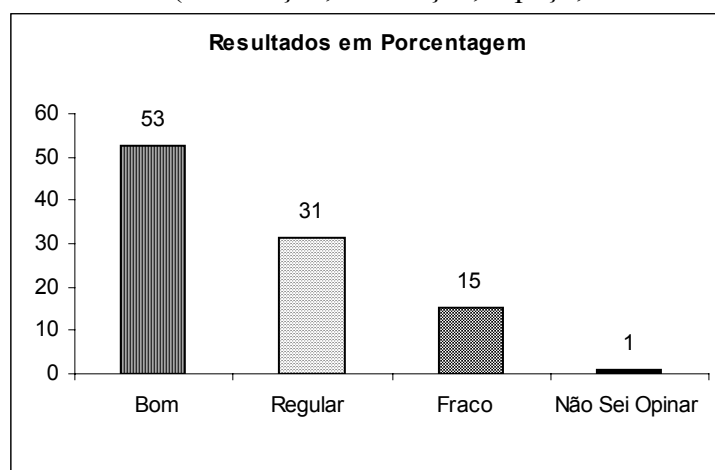
5. Qualidade do acervo da biblioteca.



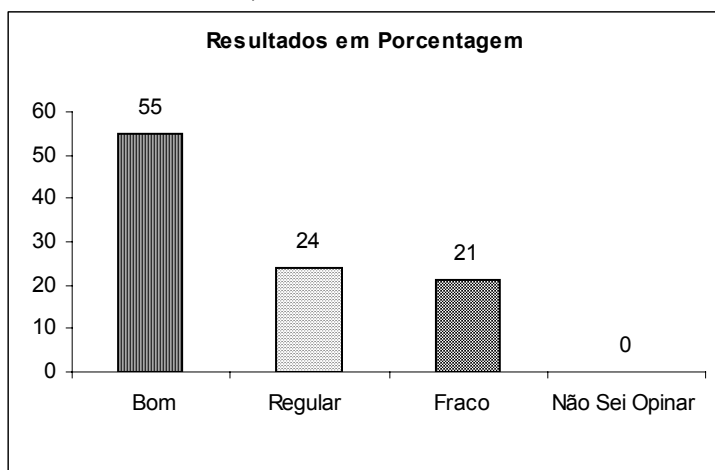
6. Atendimento e orientação dos setores de apoio ao ensino (Biblioteca, CGAE, Serviço de Psicologia, Secretaria de Registros Escolares, Mecanografia).



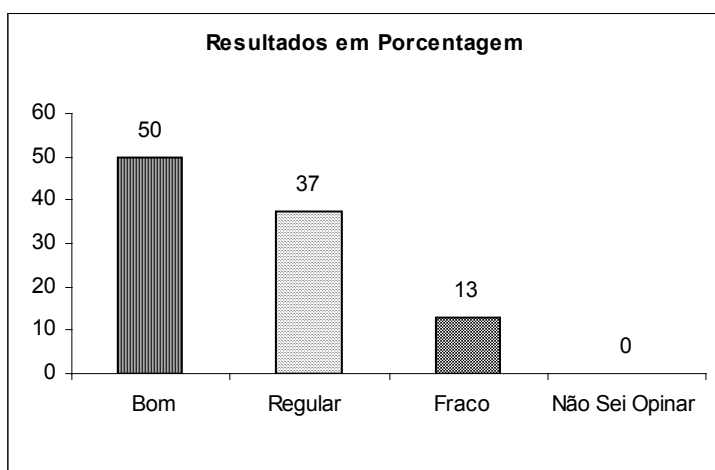
7. Ambiente físico da sala de aula (iluminação, ventilação, espaço, mobiliário, etc).



8. Condições de infra-estrutura do campus (estacionamento, limpeza, segurança, telefonia, cantina, auditório, reprografia, banheiros, etc).

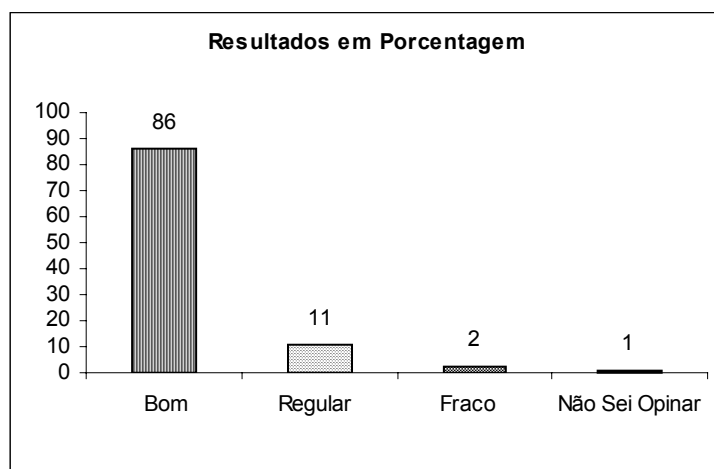


9. Veiculação das informações nos setores da escola (é atualizada, suficiente e afixada em local adequado).

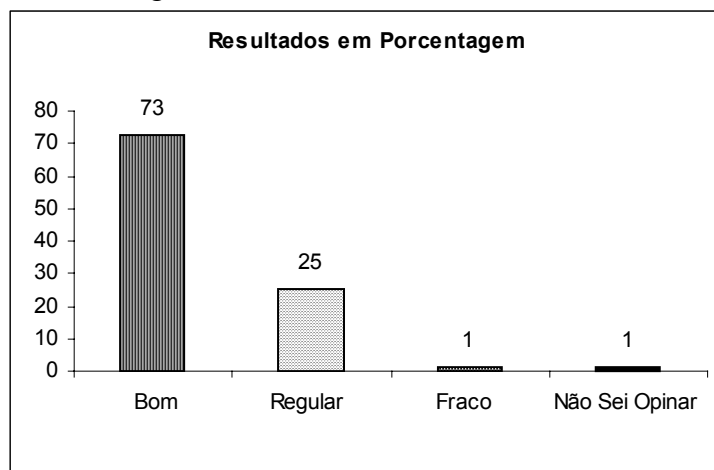


AValiação dos Aspectos Gerais do Curso

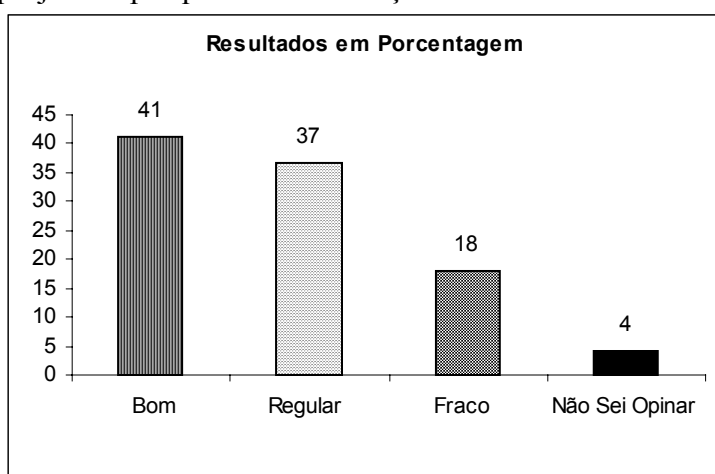
1. Vocaç o para esse curso.



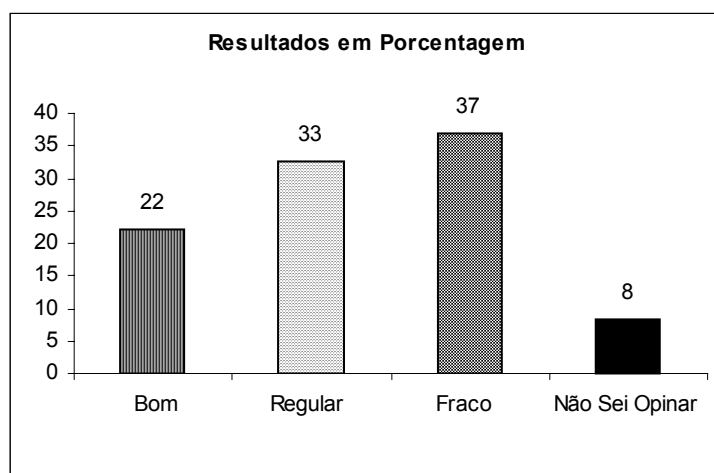
2. Participação em palestras, congressos, eventos e atividades extra-curriculares.



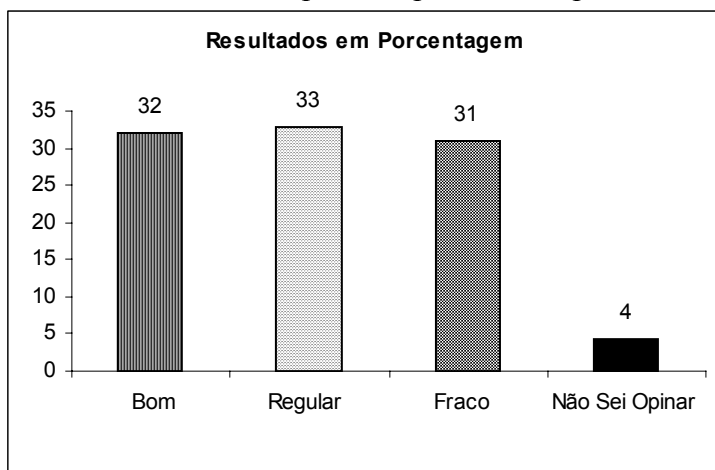
3. Participação em projetos e pesquisas da instituição.



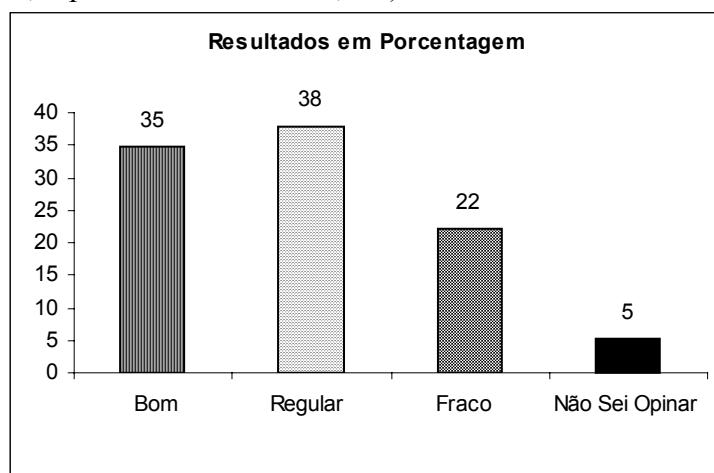
4. Participação em cursos de idiomas.



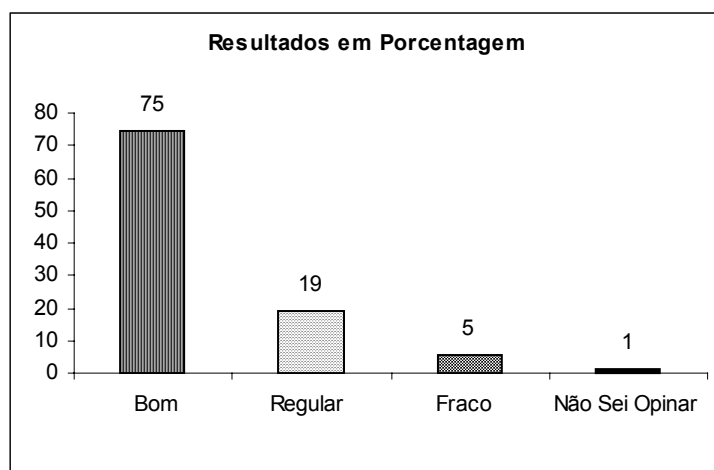
5. Participação em atividades culturais e esportivas promovidas pela instituição.



6. Participação em movimentos/atividades promovidas pelas entidades de representação estudantil (grêmios, cooperativa, representante de turma, etc).



7. Zelo pelo patrimônio da EAFMachado (equipamentos, limpeza das salas de aula, livros, carteiras, etc).



QUESTIONÁRIOS APLICADOS

Durante toda a avaliação o sistema exibe o nome da etapa atual, seu número e o total de etapas. Para cada pergunta da avaliação o sistema disponibiliza quatro opções :

CPA (Comissão Permanente de Avaliação) - 2007			
Auto-Avaliação do Aluno (Etapa 1 de 5)			
Leia com atenção o questionário abaixo e assinale a sua resposta.			
1 - Pontualidade e permanência em aula do início ao término do horário			
<input type="radio"/> Bom	<input type="radio"/> Regular	<input type="radio"/> Fraco	<input type="radio"/> Não sei opinar

AUTO-AVALIAÇÃO DO ALUNO

1. Pontualidade e permanência em aula do início ao término do horário
2. Relacionamento com o professor
3. Freqüência de consulta a bibliografia indicada
4. Uso de outras leituras além das indicadas (revistas, catálogos, livros, internet)
5. Habilidade para trabalhar em grupo
6. Estudo sistematicamente o conteúdo da disciplina
7. Atenção e envolvimento nas atividades da sala de aula.
8. Conhecimento anterior suficiente para acompanhar a disciplina.
9. Aprendizado na disciplina.
10. Conhecimento da ementa, dos objetivos e programa da disciplina.
11. Procuo o professor (para orientação e esclarecimento de dúvidas) fora da sala de aula
12. Freqüência de consulta à página da EAFMachado na Internet
13. Freqüência de leitura dos papéis afixados nos quadros de avisos

AVALIAÇÃO DE TODOS OS PROFESSORES

1. Assiduidade às aulas (o professor vem sempre às aulas)
2. Pontualidade às aulas (o professor inicia a aula e encerra as atividades sempre no horário estipulado pela instituição)
3. Divulgação dos resultados das avaliações a tempo de se corrigirem possíveis falhas de aprendizagem.
4. Utilização de linguagem clara e acessível na explicação dos conteúdos, trabalhos e atividades
5. Estimulação à participação dos alunos durante as aulas.
6. Retificação e comentários sobre os erros mais freqüentes observados nas avaliações
7. Indicação de leitura de livros, jornais, revistas e páginas da internet complementares às aulas.
8. Manutenção da disciplina e clima de respeito mútuo, atenção e trabalho produtivo.
9. Utilização de técnicas e recursos didáticos adequados à compreensão e à fixação do conteúdo da disciplina.
10. Apresentação de conteúdo programático atualizado que contribui para sua formação profissional
11. Atendimento aos alunos, fora da sala de aula.
12. Respostas às questões e esclarecimento de dúvidas levantadas em sala de aula.

13. Incentivo à participação em projetos de pesquisa e outros
14. Domínio dos conteúdos da disciplina
15. Cumprimento do programa proposto
16. Demonstração de interesse pela aprendizagem dos alunos
17. Apresentação do programa da disciplina no início do semestre
18. Estabelecimento, de forma clara, dos critérios de avaliação da disciplina e a distribuição dos pontos

AVALIAÇÃO GERAL DO CURSO

AVALIAÇÃO DA COORDENAÇÃO DO CURSO

1. Acompanhamento das atividades de ensino do curso
2. Disponibilidade do Coordenador do Curso para orientação e esclarecimentos de dúvidas
3. Quando precisa do Coordenador recebe uma resposta para seu problema?
4. Incentivo do Coordenador quanto à participação dos alunos em atividades de pesquisa, extensão e/ou culturais
5. Atuação do Coordenador como mediador em situações de conflito e/ou dificuldades entre o professor e o aluno

AVALIAÇÃO DOS SERVIÇOS ADMINISTRATIVOS, DE APOIO E INFRAESTRUTURA DA ESCOLA (PELO ALUNO)

1. Recursos de informática disponíveis para uso dos alunos
2. Serviços de internet disponíveis para uso dos alunos (fonte de pesquisa acadêmica, e-mail institucional para os alunos e acesso à página da EAFMachado)
3. Recursos audiovisuais disponíveis
4. Horário de funcionamento da biblioteca
5. Qualidade do acervo da biblioteca
6. Atendimento e orientação dos setores de apoio ao ensino (Biblioteca, CGAE, Serviço de Psicologia, Secretaria de Registros Escolares, Mecanografia)
7. Ambiente físico da sala de aula (iluminação, ventilação, espaço, mobiliário, etc)
8. Condições de infra-estrutura do campus (estacionamento, limpeza, segurança, telefonia, cantina, auditório, reprografia, banheiros, etc)
9. Veiculação das informações nos setores da escola (é atualizada, suficiente e afixada em local adequado).

AVALIAÇÃO DOS ASPECTOS GERAIS DO CURSO

1. Vocação para esse curso
2. Participação em palestras, congressos, eventos e atividades extra-curriculares
3. Participação em projetos e pesquisas da instituição
4. Participação em cursos de idiomas
5. Participação em atividades culturais e esportivas promovidas pela instituição.
6. Participação em movimentos/atividades promovidas pelas entidades de representação estudantil (grêmio, cooperativa, representante de turma, etc)
7. Zelo pelo patrimônio da EAFMachado (equipamentos, limpeza das salas de aula, livros, carteiras, etc).